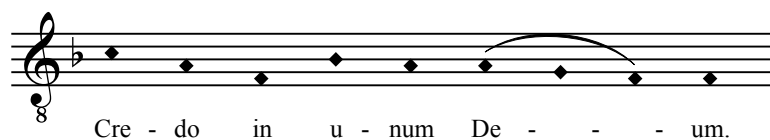


Missa super Es solt ein Megdlein

Credo

Edition: André Vierendeels (30/08/95)

(Colyn ?) Sampson



S 2
A 3
T 5
B

Pa - trem o - mni-po - ten - tem fa - cto - rem cae -
Pa - trem o - mni-po - ten - tem fa - cto - rem cae - li
Pa - trem o - mni-po - ten - tem fa - cto - rem cae -
Pa - trem o - mni-po - ten - tem fa - cto - rem cae - li et ter -

7
8

li et ter - - - rae, vi - si - bi - li -
et ter - - rae, vi - si - bi - li - um o - - - ni -
li et ter - - - rae, vi - si - bi - li - um o - mni
- - - - - rae, vi - si - bi - li - um o - mni -

13

um o - mni - um et in - vi - si - bi - li - um

um et in - vi - si - bi - li - um et

um et in - vi - si - bi - li - um, et

um et in - vi - si - bi - li - um, et in

19

Fi - li - um De - i u - ni - ge -

in u - num Do - mi - num Ie - sum Chri - stum fi - li - um De - i u - ni - ge - ni -

in u - num Do - mi - num Ie - sum Chri - stum fi - li - um De - i u - ni -

u - num Do - mi - num Ie - sum Chri - stum fi - li - um De - i u - ni - ge -

25

- ni - tum, et ex Pa - tre na - um an - te o - mni - a sae - cu -

tum, et ex Pa - tre na - tum an - te o - mni - a sae - cu - la, De -

ge - ni - tum, et ex pa - tre na - tum an - te o - mni - a sae - cu -

ni - tum

31

la, De - um de De - o, lu - men de lu - mi - ne, De - um ve - rum de -

- um de De - o, lu - men de lu - mi - ne De - um ve - rum -

8 la, De - um de De - o, lu - men de lu - mi - ne, De - um ve - rum de

37

De - o ve - - - ro con - sub - stan -

— de De - o ve - - - ro, ge - ni - tum non fa - ctum con - sub - stan - ti - a -

8 De - o ve - - - ro, con - sub - stan - ti - a - lem Pa -

ge - ni - tum non fa - ctum con - sub - stan - ti - a -

43

ti - a - lem Pa - tri per quem o - mni - a - fa - - - - - cta

lem Pa - - - - - tri per - quem - - - o - mni - a fa - - - cta sunt - - -

- - - - - tri per - - - quem o - - - ni - a - - - fa - cta

- - - lem Pa - - - - - tri per quem o - mni - a fa - cta

sunt, qui — pro - pter nos ho - mi - nes et pro - pter no - stram sa - lu - - -

— qui pro - pter nos ho - mi - nes et pro - pter no - stram sa - lu - tem —

sunt, qui — pro - pter nos ho - mi - nes et — pro - pter no - stram — sa - lu -

sunt, qui — pro - pter nos ho - mi - nes et pro - pter no - stram sa - lu - tem

tem de - scen - dit de - - - - cae - - - - lis.

— de - scen - dit de cae - - - - - - - - - - lis.

tem — de - scen - - - - dit de cae - - - - - - - - - - lis.

de - scen - dit de cae - - - - - - - - - - - - - - - - lis.

De Spi - ri - tu - San - - - - cto

De Spi - ri - tu San - - - - cto ex Ma -

Et in - car - na - tus — est de Spi - ri tu san - cto ex Ma -

Et in - car - na - - - - - tus est ex Ma -

68

et ho - o fa - - - ctus est, et ho - mo fa - ctus est. _____

ri - a vir - gi - ne, et ho - mo fa - ctus est, et _____ ho - mo fa - ctus est. _____

ri - a vir - gi - ne, et ho - mo fa - ctus est, et _____ ho - mo fa - ctus est. _____

ri - a vir - gi - ne et _____ ho - mo fa - ctus est. _____

75

Cru - ci - fi - xus e - ti - am pro _____ no - bis _____ sub Pon - ti -

Cru - ci - fi - xus e - ti - am pro - no - - - bis sub Pon - ti - o Pi - la -

Cru - ci - fi - xus e - ti - am _____ pro no - - - bis _____ sub Pon - ti - o Pi -

82

o Pi - la - - - to pas - sus et se - pul - - - tus est, et

pas - sus et se - pul - - - tus - est, _____

- - - to pas - sus et se - pul - - - tus est _____

la _____ to pas - sus et se - pul - - - tus est.

89

re - su - re - xit ter - ti a di - - - e se - cun - dum scri - ptu - ras.

et re - su - re - xit ter - ti a di - e, se - cun - dum scri - ptu - ras

se - cun - dum scri - ptu - - - - ras. Et

se - cun - dum scri - ptu - ras Et

96

se - det ad de - xte - ram Pa - - - - tris.

Et a - scen - dit in _____ cae - lum se - det ad _____ de - xte - ram Pa - tris.

a - scen - dit in _____ cae - lum se - det ad de - xte - ram _____ Pa - tris.

— a - scen - dit _____ in cae - lum se - det ad de - xte - ram Pa - - - - tris.

103

Et i - te - rum ven - tu - rus est cum glo - ri - a iu - di - ca -

Et i - te - rum ven tu - rus est cum glo - ri a iu - di - ca - re _____ vi - vos

Et i - te - rum ven tu - rus est cum glo - ri - a iu - di - ca - re vi - vos et —

109

re vi - vos et mor - tu - os, cu - ius re -
et mor - tu - os, cu - ius re - gni non
mor - tu - os, cu - ius re - gni non e - rit

115

gni non e - rit fi - nis, non e - rit fi - is, cu - ius re - gni non
e - rit fi - nis non e - rit fi - nis, cu - ius re - gni non e - rit
fi - nis, non e - rit fi - nis, cu - ius re - gni non e - rit fi -

121

e - rit fi - nis, non e - rit fi - nis, non e - rit fi - nis.
fi - nis, cu - ius re - gni non e - rit fi - nis non e - rit fi - nis.
nis, non e - rit fi - nis non e - rit fi - nis, nn e - rit fi - nis.

Et vi - vi - fi - can -

Et in Spi - ri - tum San-ctum Do - - - mi - num

Et vi - vi - fi - can -

Et in Spi - ri - tum San - ctum Do - mi - num

- - tem qui ex Pa - tre fi - li - o - que pro - ce - dit

qui ex Pa - tre fi - li o - que pro - ce - dit

- - tem: qui ex Pa - tre fi - li - o - que pro - ce - dit, qui cum Pa -

qui cum Pa - tre fi - li - o - que pro - ce - dit, qui cum Pa -

et fi - li - o si - mul ad - o - ra - tur et con - glo - ri - fi - ca -

et fi - li - o si - mul ad - o - ra - tur et con - glo - ri fi - ca - - -

tre, si - mul ad - o - ra - tur et con - glo - ri fi - ca - - - -

tre si - mul ad - o - ra - tur et con - glo - ri - fi - ca - - - -

146

- - - - - tur, qui lo - cu - tus est per
 - - - - - tur, qui lo - cu tus est per
 8 - - - tur, qui lo - cu - - - tus est per
 - - - tur, qui lo - cu - - - tus per pro -

152

pro - phe - - - - - tas, et a - pos - to - li - cam ec - cle - si -
 - pro - phe - - - - - tas, et u - nam San - ctam ca - tho - li - cam
 8 - pro - phe - - - - - tas, et a - po - sto - li - cam Ec - cle - si
 - pro - phe - - - - - tas, et u - nam san - ctam ca - tho - li - cam Con -

158

am con - fi - te - or u - num ba - ptis - - - - ma
 con - fi - te - or u - num ba - ptis - - - - ma
 8 am. Con - fi - te - or - u - num a - ptis - - - - ma
 fi - te - or - u - num ba - ptis - - - - ma

in re - mis - si - o - nem pec - ca - to - - - rum.

in re - mis - si - o - nem pec - ca - to - - - - rum

in re - mis - si - o - nem pec - ca - to - - - rum. Et ex - spec - to _____ re - sur -

Et ex - pec - to _____ re - sur -

Re - sur - re - cti - o - nem mor - tu - o - - - - rum, _____

Et ex - pe - cto re - sur - re - cti - o - nem mor - tu - o - rum, _____

- re - cti - o - - - - em mor - tu - o - - - - - - - - rum, _____

re - cti - o - nem mor - tu - o - rum Et _____

et vi - tam ven - tu - - - ri sae - cu - li, a - men, et

et vi - tam ven - tu - - - ri sae - cu - li, a - men, _____ et

et vi - tm ven - tu - ri sae - cu - li, a - men, _____

vi - tam _____ ven - tu - ri sae - - - cu - li, a - men, et vi -

vi - tam ven - tu - ri sae - cu - li, a - men.

vi - tam ven - tu - ri se - cu - li, a - men.

8 — et vi - tem ven - tu - ri sae - cu - li, a - men.

tam ven tu - ri sae - cu - li, a - men.

Editorial notes:

- 1) Source: Source: Opus X Missarum---Wittenberg---.Rhau---1541.
- 2) Note values have been halved.
- 3) Editorial accidentals placed above the staff.
- 4) Dotted brackets indicate black notes.
- 5) Square brackets indicate ligatures.
- 6) T, b 93: half rest lacking in source.
- 7) Plainchant incipit supplied editorially.